

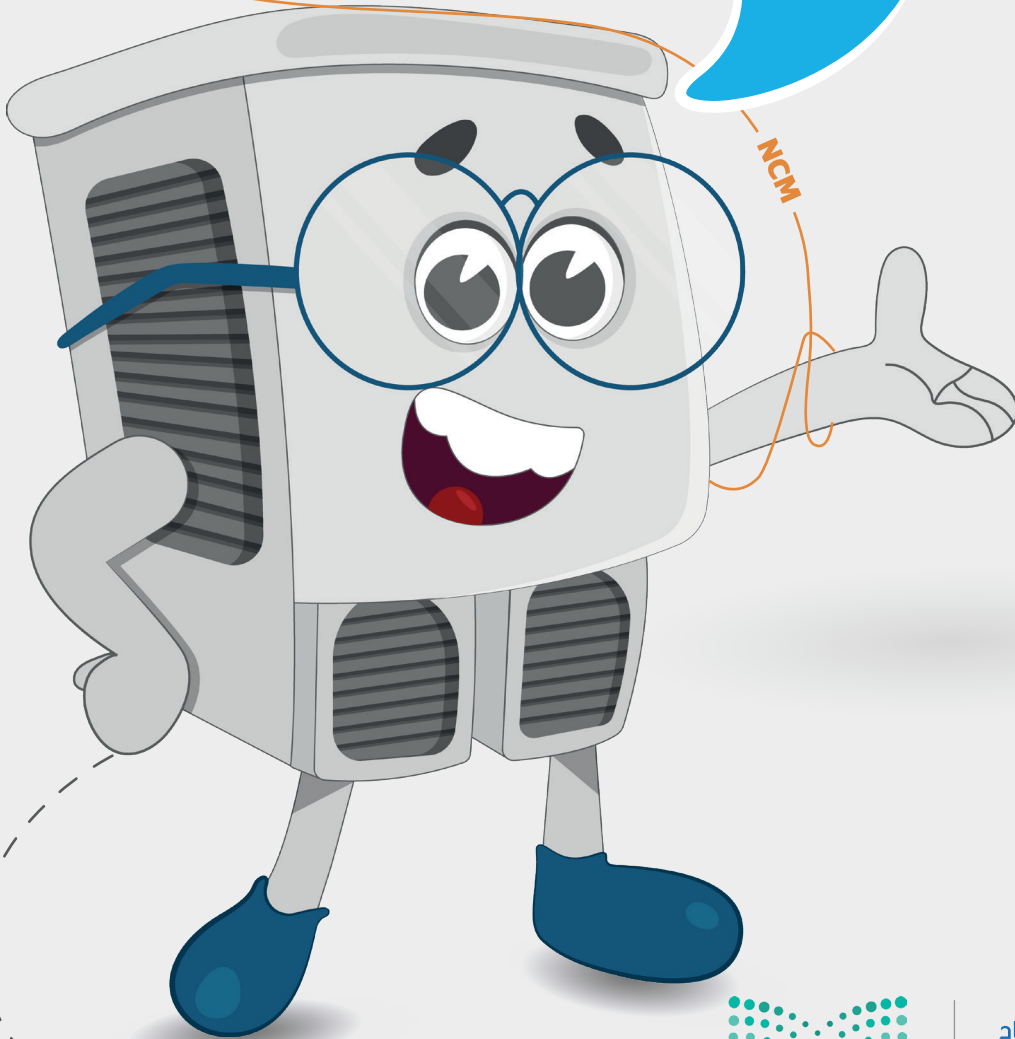
تعلم معنا

مصطلحات أرضادية

تَقْصِي الظواهر الجوية

يساهم في
تفادي مخاطرها !

...



ما الفرق؟ بين الجليد والثلج؟

الثلج

عبارة عن بلورات متجمدة
كثيرة وهشة، مثل الرمال

الجليد

هو حالة صلبة لمادة قد تكون
سائلة أو غازية في درجة حرارة
الصفء المئوي

تساقط الثلوج

01

الصقيع

تبريد سطح الأرض أو الهواء الملامس لسطح الأرض إلى درجة الصفر أو أقل من الصفر المئوي

02

البَرَد

هو شكل من أشكال الهطول ويتشكل في الغيوم الركامية عادة يكون في المواسم الدافئة أثناء العواصف الرعدية؛ وتتجمد قطرات المطر تتشكل حبات البرد



معلومة

تنشأ العواصف الرعدية عندما تصعد تيارات الهواء الدافئ والرطب في حركة سريعة للأعلى إلى مناطق أكثر برودة من الغلاف الجوي فتتكثف الرطوبة الموجودة في الهواء الصاعد، فتحدث حالة من عدم الاستقرار

NCM

ستتعرف معي على بعض أنواع العواصف



NCM

العواصف والرياح



01 العاصفة الرعدية

تفريغ كهربائي مفرد أو متعدد يكشف عن نفسه بوميضه من الضوء (البرق) أو صوت (الرعد)

02 الرياح

هي عبارة عن انتقال أو تحرك للكتل الهوائية من منطقة إلى أخرى بشكل أفقي في الجو، وذلك تبعاً لاختلاف قيم الضغط الجوي من منطقة إلى أخرى؛ بحيث تتحرك الرياح دائماً حركة تسارعية من المناطق ذات الضغط الجوي المرتفع إلى المناطق ذات الضغط المنخفض

03 العاصفة الرملية

عاصفة تحمل فيها الرياح كميات من الرمل في الهواء وتشكل الرمال في الرياح سحابة فوق الأرض

04 الرياح الخماسية

رياح جنوبية شرقية فصلية جافة وحارة تأتي من الصحراء الكبرى محملة بآلاف الأطنان من الرمال. تؤثر على شبه الجزيرة العربية ومصر وبلاد الشام



العواصف والرياح



05 الرياح الموسمية

هي أحد أنواع الرياح تتكون بسبب اختلاف ظروف الضغط الجوي وتغيراته الكبيرة ما بين فصلي الصيف والشتاء

06 الهبـوب

رياح قوية تؤدي إلى عاصفة ترابية أو رملية في المناطق القاحلة أو شبه القاحلة في العالم

07 الرياح السطحية

عبارة عن انتقال أو تحرك للكتل الهوائية من منطقة إلى أخرى بشكل أفقي في الجو وذلك تبعاً لاختلاف قيم الضغط الجوي من منطقة إلى أخرى



NCM



تعريفات متنوعة

01 درجة الحرارة العظمى والصغرى

• درجة الحرارة العظمى (الغليا)

هي تلك الدرجة التي تكون أعلى درجة من درجات الحرارة في يوم ما أو أسبوع أو شهر

• الدرجة الصغرى (الدنيا)

هي عبارة عن أقل درجة تم تسجيلها في اليوم أو أسبوع أو شهر

02 انعدام الرؤية

يكون نتيجة الغبار الكثيف أو الضباب أو المطر الغزير

03 منخفض جوي

ظاهرة جوية طبيعية تتعلق بالغلاف الجوي تنشأ عندما يهبط الضغط الجوي لقيمة كبيرة

تعرف

على كيفية
قياس درجات
الحرارة

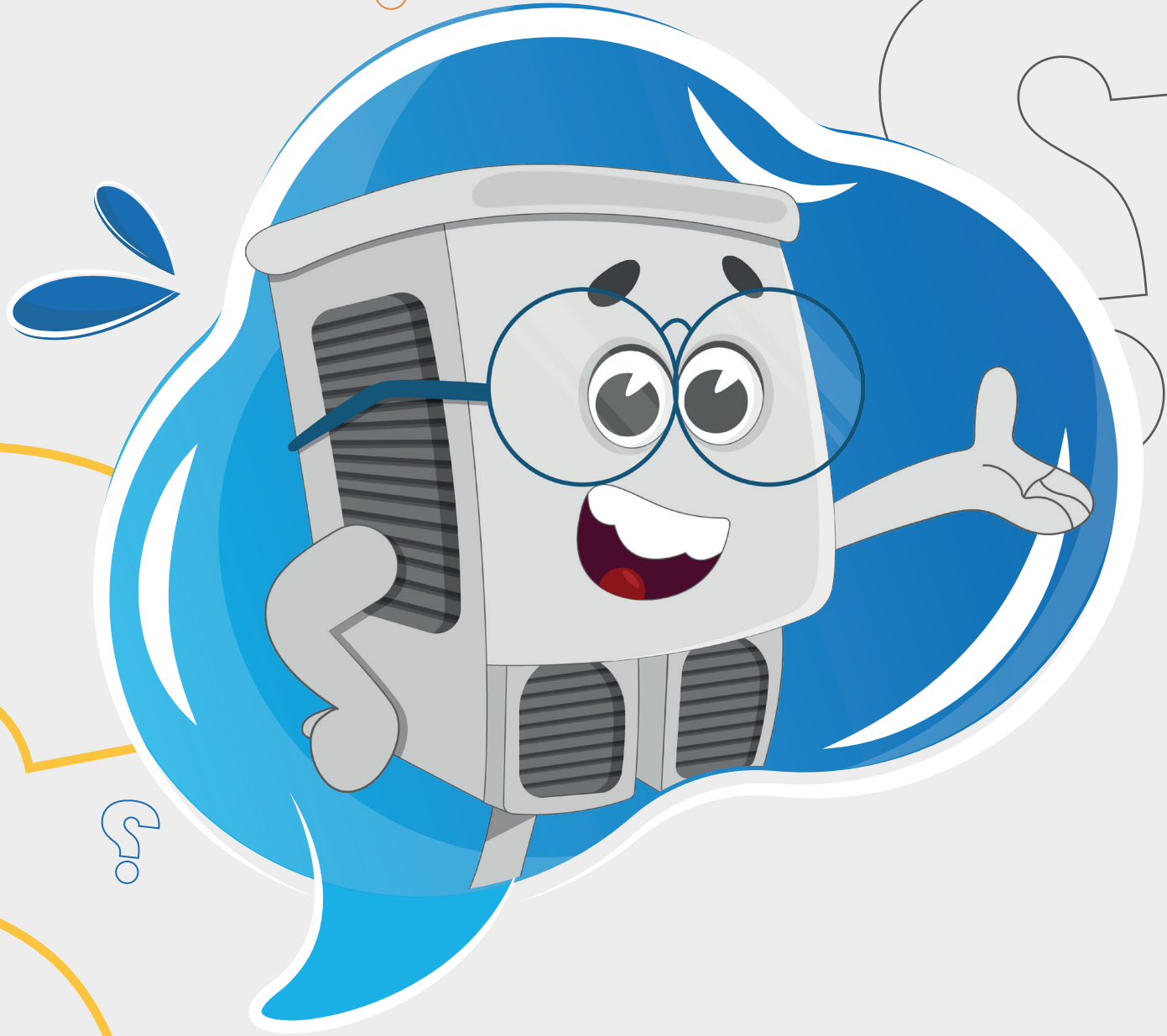
يجب أخذ قياس درجة الحرارة
في الظل في صندوق خاص
ويسمى الشلتر

وهذه هي الطريقة المتبعة عالمياً لقياس
درجات درجات الحرارة في كل دول العالم،
أما فيما يخص بقراءة درجات الحرارة في
السيارة أو البيت عبر أجهزة القياس الأخرى
فهي غير دقيقة فمن الممكن أخذ قياس
لدرجة الحرارة بصورة مباشرة من
الشمس أو قراءة درجة حرارة
الاسفلت مثلاً

04 درجة الحرارة العظمى

هي أعلى درجة حرارة مسجلة في اليوم، أما
درجة الحرارة الصغرى فهي أقل درجة حرارة
مسجلة في اليوم نفسه





ابحث عن فوائد السحب وشاركها أصدقاءك في نادي الأرصاد

السحب

NCM

01 السحب الركامية

نوع من أنواع السحب التي تتميز بوجودها عند ارتفاعات منخفضة وذلك على شكل عنقودي متراكم. لا تسبب السحب الركامية هطولات مطرية في العادة

02 السحب الرعدية

هي إحدى أنواع السحب ذات الطبيعة المميزة والخطرة وهي سحب ذات نمو رأسي ملحوظ

03 المزن الركامي

عبارة عن سحب كثيف وضخم يمتد رأسيا إلى درجة كبيرة ويأخذ شكل جبل أو أبراج ضخمة

NCM



- فصل يسعد به غالب الناس
- الشمس لا تعود فيه قوية
- كباقي الفصول
- تكون فيه غيمة صديقة السماء
- تنخفض درجات الحرارة في هذا الفصل
- الليل يطول فيه ويقصر فيه النهار

هل عرفتم

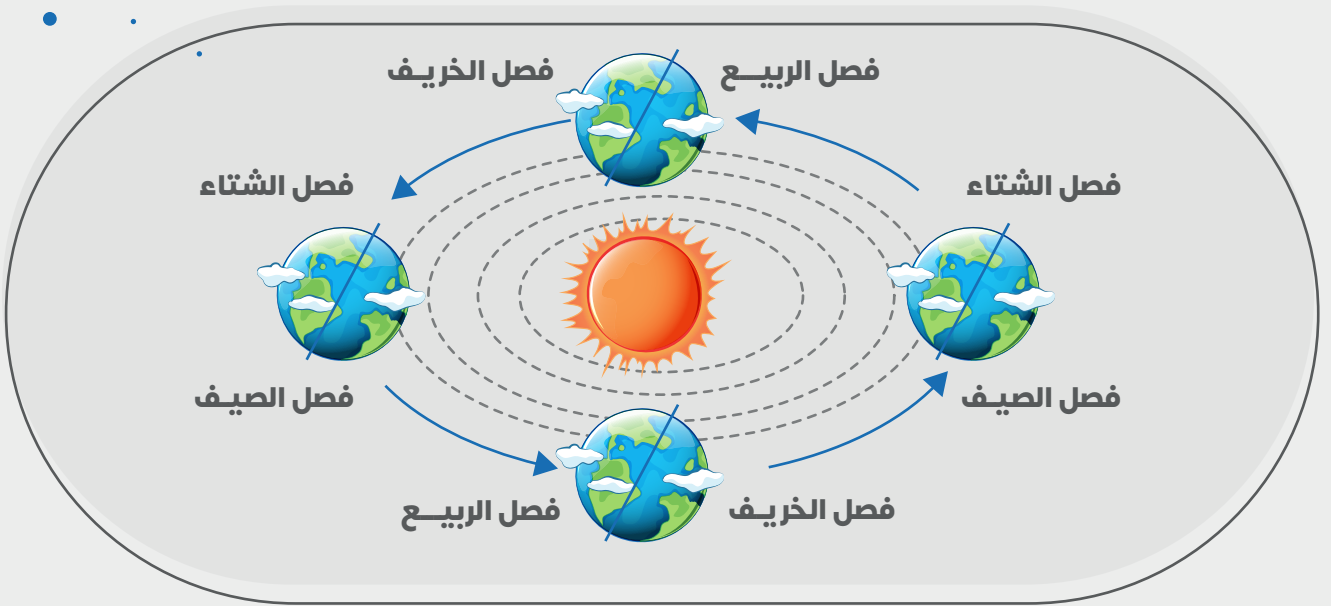
عن أي فصل أتحدث



إنه فصل الشتاء

يحدث فصل الشتاء نتيجة ميلان محور الأرض
في نصف الأرض الموجه بعيداً عن الشمس
ويأتي أيضا بين الربيع والخريف
وتتشكل فيه بعض السحب التي تحمل الأمطار
الغزيرة والتي تشكل طبقات سميكة وسوداء

NCM



المركز الوطني للأرصاد
National Center for Meteorology
المملكة العربية السعودية

