

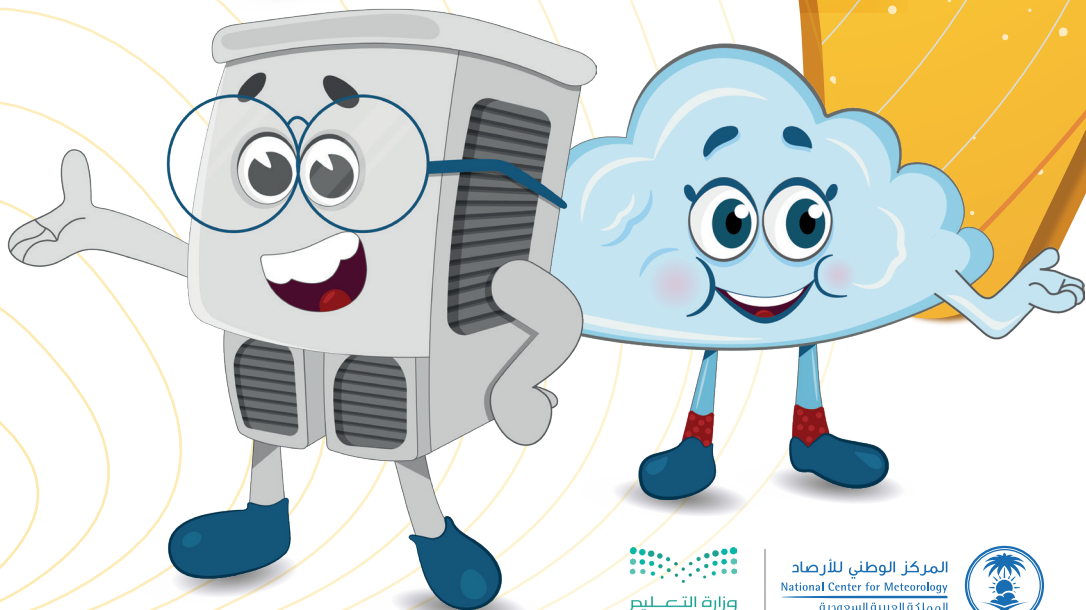


المركز الإعلامي
للإنتاج والتواصل الرقمي

سجل الرصد الجوي

اسم الجهة

اسم الراصد



NCM

#نحيطكم_باجوائكم

pmemediacen 

www.ncm.gov.sa 

ncmKsa     

تقرير الرصد الجوي

اليوم 
التاريخ 

الساعة 
المدينة 

-----	اتجاه الرياح ▶
-----	سرعة الرياح ▶
-----	درجة الحرارة الداخلية ▶
-----	درجة الحرارة الخارجية ▶
-----	درجة الرطوبة الداخلية ▶
-----	درجة الرطوبة الخارجية ▶
-----	تكتف السحب ▶
-----	سطوع الشمس ▶

حالة الطقس



دعاء المطر (اللهم حوالينا
ولا علينا، اللهم على
الآكام والظراب وبطون
الأودية ومنابت الشجر)

للاستفسار عن أحوال
الطقس تواصلوا معنا
عبر رقم الواتساب
012 423 7000

ابتعد عن مجاري السيول

تجنب الخروج أثناء
المطر

نصائح

لأصدقاء رصد

أنا رصد



تعرف على أنواع السحب

السحب الركامية



السحب الركامية هي نوع من أنواع السحب التي تتميز بوجودها عند ارتفاعات منخفضة وذلك على شكل عنقودي متراكم، لا تسبب السحب الركامية هطول أمطار في العادة

01

السحب الرعدية



السحب الرعدية هي من أنواع السحب ذات الطبيعة المميزة والخطرة، وهي سحب ذات نمو رأسي ملحوظ

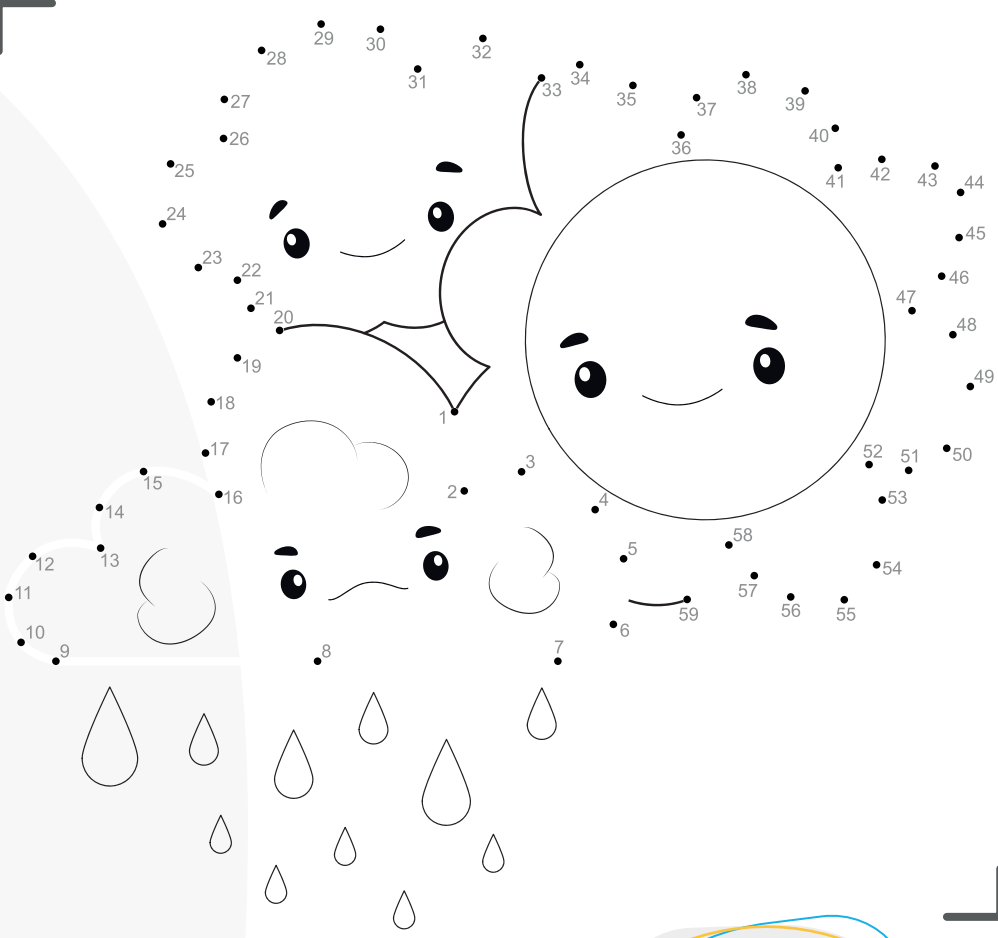
02

المزن الركامي

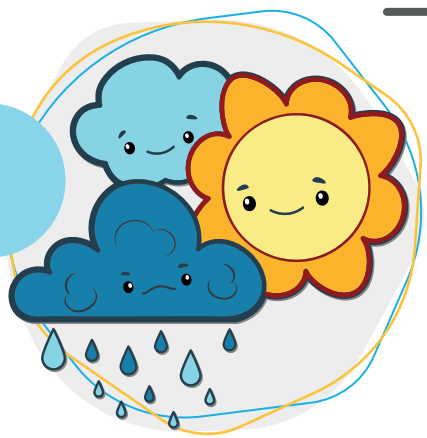


سحب المزن الركامي وهي نوع من أنواع السحب الذي يكون على شكل عمودي كثيف على ارتفاعات منخفضة نسبياً على سطح الأرض، سبب التسمية لأن كلمة المزن في اللغة العربية هي السحاب ذو الماء

03



صِل الأرقام تسلسلياً
لتتعرف علي ...



ما هو المكان الصحيح لتواجدك أثناء هطول المطر



على
الطريق



في
المنزل



عند مجاري
السيول

ما هي الطريقة الصحيحة للحصول على معلومات الأحوال الجوية



03

عن طريق مواقع
الالكترونية أخرى



02

سؤال
شخصي



01

المركز الوطني
للأرصاد

ncm.gov.sa